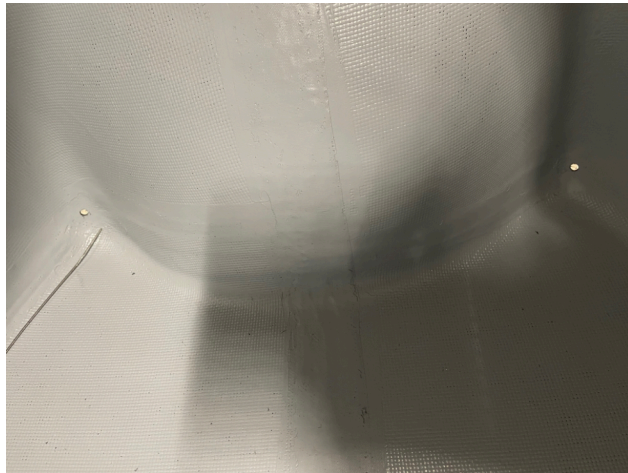


Montageanleitung für ein Packnetz



! Beim Bohren von CFK FFP2 Maske Tragen und den Bohrstaub absaugen !

1. 5mm Löcher in die Kabinen Ecken bohren



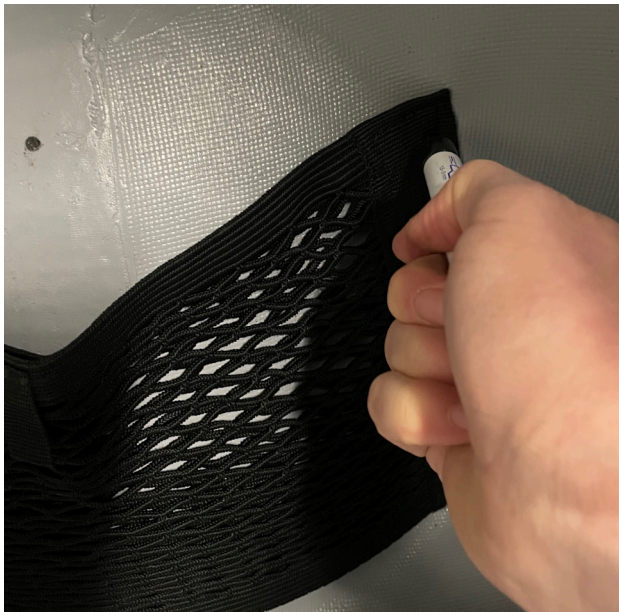
2. Mit M5x16 Schrauben von außen, dann innen: 10mm Unterlegscheibe und Stopfmutter anschrauben

Darauf Achten, dass die Abgerundete Kante der Unterlegscheibe zum Carbon zeigt!

Montageanleitung für ein Packnetz



3. Unteren Ecken des Packnetzes mit 15mm Unterlegscheibe und Stoppmutter mit Schraubensicherung anschrauben



4. Packnetz nach oben leicht auf Spannung halten und dann die Löcher anzeichnen
5. 5mm Löcher bohren
6. Mit M5x16 Schrauben von außen, dann innen: 10mm Unterlegscheibe und Stoppmutter anschrauben

Darauf Achten, dass die Abgerundete Kante der Unterlegscheibe zum Carbon zeigt!