



Benötigtes Werkzeug:

- Bürste, Lappen o.Ä. zum Reinigen der Baugruppen
- Hammer
- Splinttreiber 8mm
- Innensechskantschlüssel 5mm
- Torx 40 Schlüssel
- 13mm Maulschlüssel



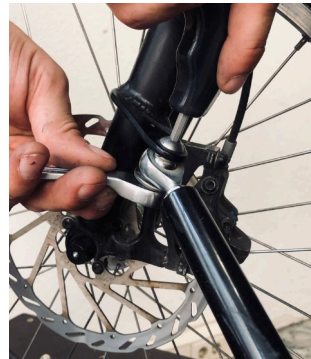
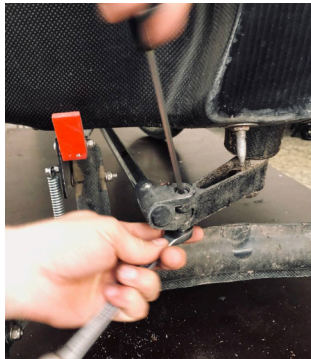
Inhalt des Sets:

- 1x Gelenkkopf mit Aussengewinde M8
- 3x IGUS Polymergleitlager mit Bund
- 1x M8x50 Zylinderkopfschraube
- 2x M8 Stoppmutter
- 1x Polimer Anlaufscheibe 0,5mm
- 1x Polimer Anlaufscheibe 1mm
- Schraubensicherung Mittelfest
- Fett



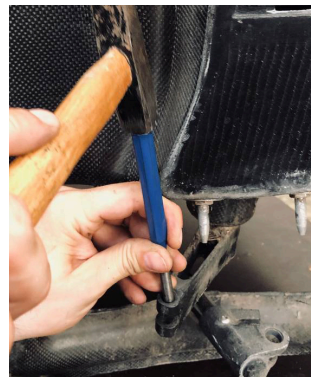
Demontage der Altteile:

1. Kabine so stellen, dass sie von allen Seiten gut zugänglich ist



2. Die Lenkstange durch lösen der M8x50 (Carbonanlenkung hinten) und der M8x30 (Anlenkung Gabel) Schrauben ausbauen

3. Flache Kontermutter an Gelenkkopf lösen – Position merken und Gelenkkopf ausbauen



4. Carbon Anlenkungsteile Reinigen (sowohl Lenkstange als auch an Lenksäule)

5. Gleitlager aus den Carbon Anlenkteilen austreiben



Montage der Neuteile:

1. Neue Gleitlager in der gleichen Einbaulage wie die zuvor entfernten montieren. Bund jeweils nach unten

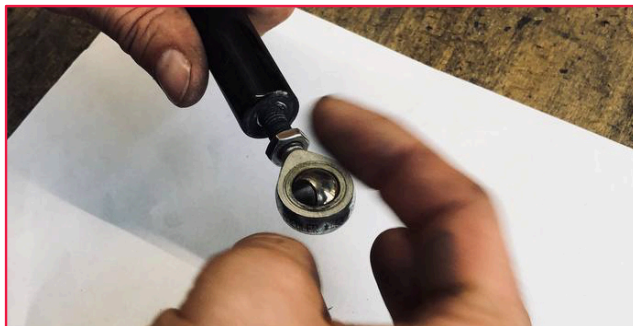
2. Carbon Anlenkungen mit M8x50 Schraube zusammenstecken und auf Spiel prüfen.
3. Wenn Spiel Vorhanden, die Schraube wieder entfernen und mit Polymer Anlaufscheiben Spiel ausgleichen. Dann Schraube wieder einführen. – Schraube mit Fett montieren
4. Carbon Anlenkung mit der eingesteckten Schraube und einer 8,4x15 U-Scheibe + Stoppmutter und Schraubensicherung sichern.

5. Achtung Schraube nicht zu fest anziehen (Lenkung darf nicht schwergängig werden)





6. Die Flache M8 Mutter bis Anschlag auf das Gewinde des Gelenkkopf drehen



7. Den Gelenkkopf mindestens 9 Umdrehungen tief in die Lenkstange einschrauben – an vorheriger Position orientieren



Reparaturanleitung Anlenkung H+V bei Fragen gerne 0159 0683 4332 anrufen

Den Gelenkkopf an der Gabelanlenkung befestigen.

Reihenfolge von Oben:

1. M8x30 Linsenkopfschraube
2. Anlenkung Gabel
3. 8,4x15 Unterlegscheibe
4. Gelenkkopf
5. 8,4x15 Unterlegscheibe
6. 8,4x24 Unterlegscheibe
7. M8 Stoppmutter

