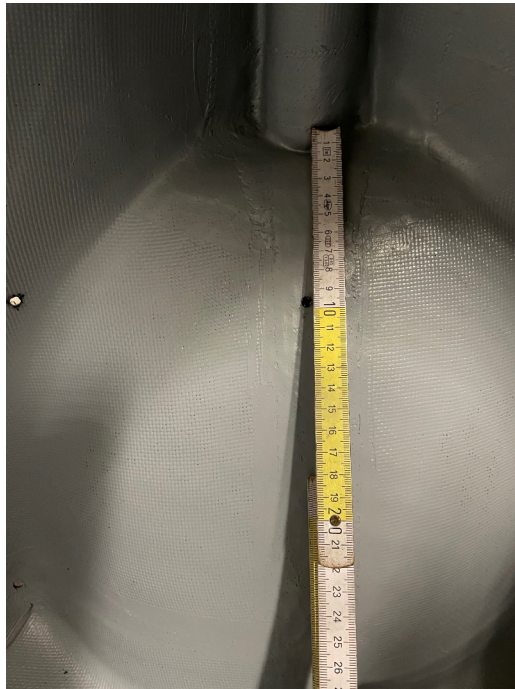


Montageanleitung für einen Spiegel



! Beim Bohren von CFK FFP2 Maske Tragen und den Bohrstaub absaugen !

1. 5mm Loch ca. 100mm unter dem Steuersatzrohr bohren



2. Schrauben M5x25 von innen und mit 15mm Unterlegscheibe und Hutmutter mit Schraubensicherung von außen anschrauben

Darauf Achten, dass die Abgerundete Kante der Unterlegscheibe zum Carbon zeigt!